

INAUGURACIÓN DE LA MAQUINA I Y DEL
PASABARCOS EN RINCÓN DEL BONETE

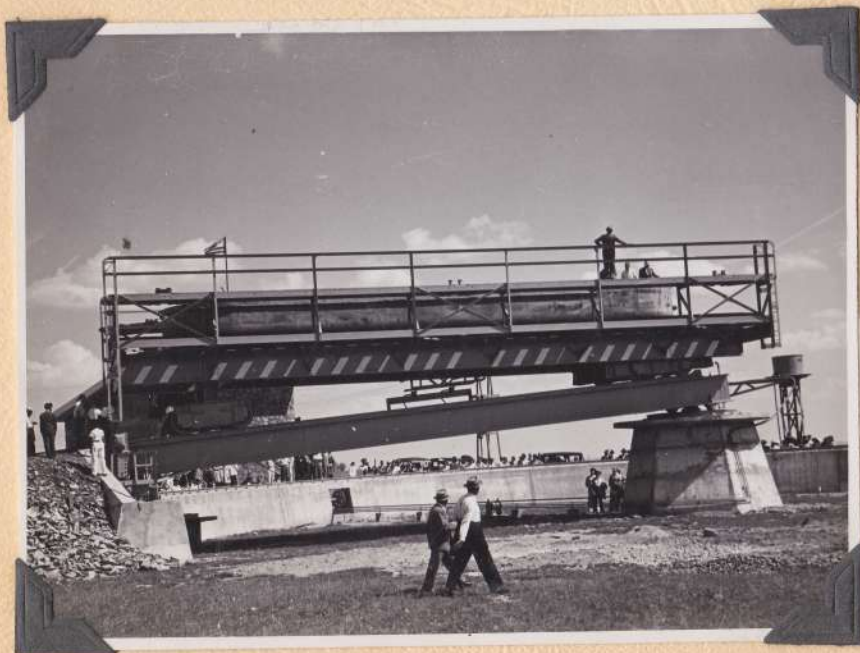
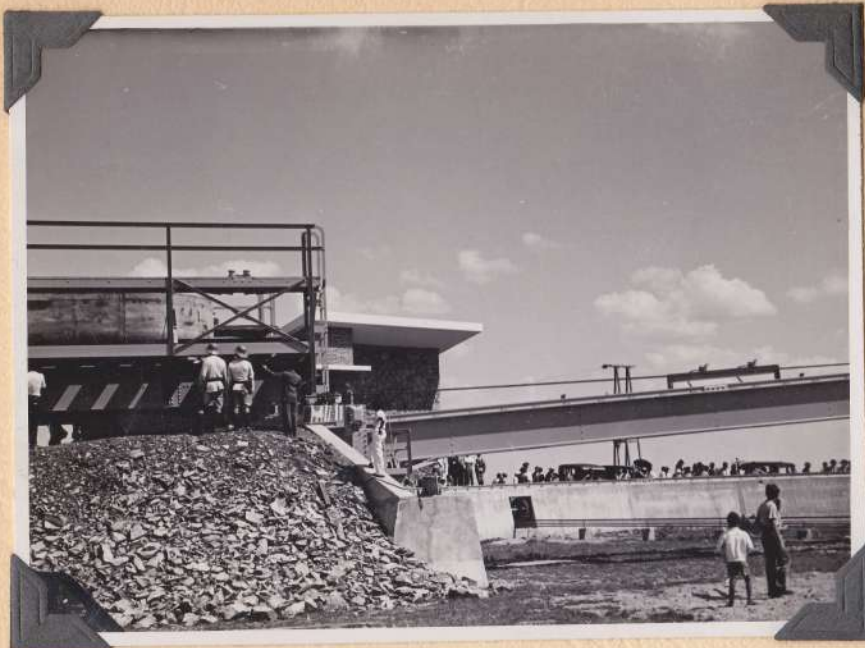
12 FEBRERO 1947



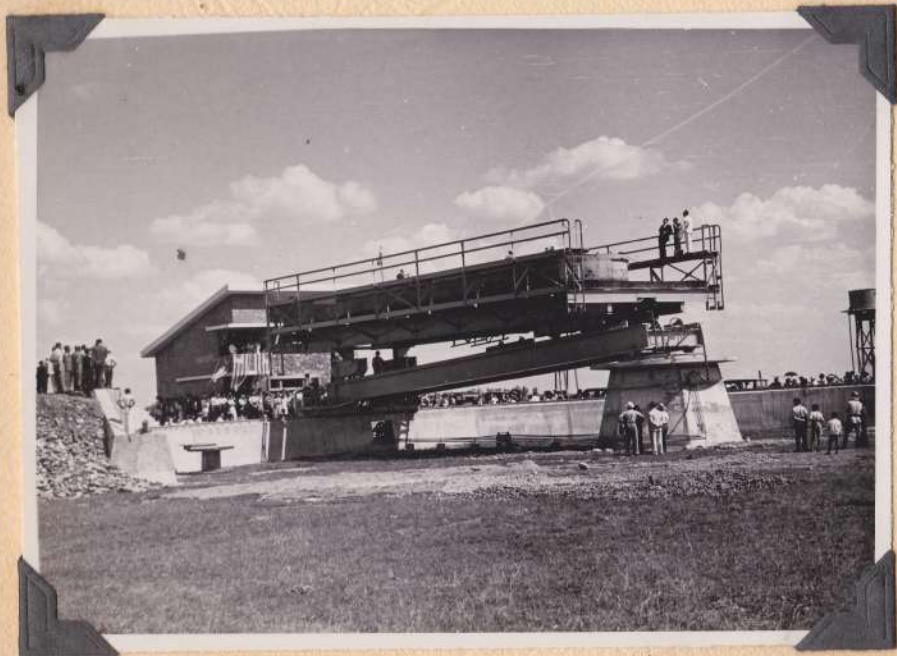
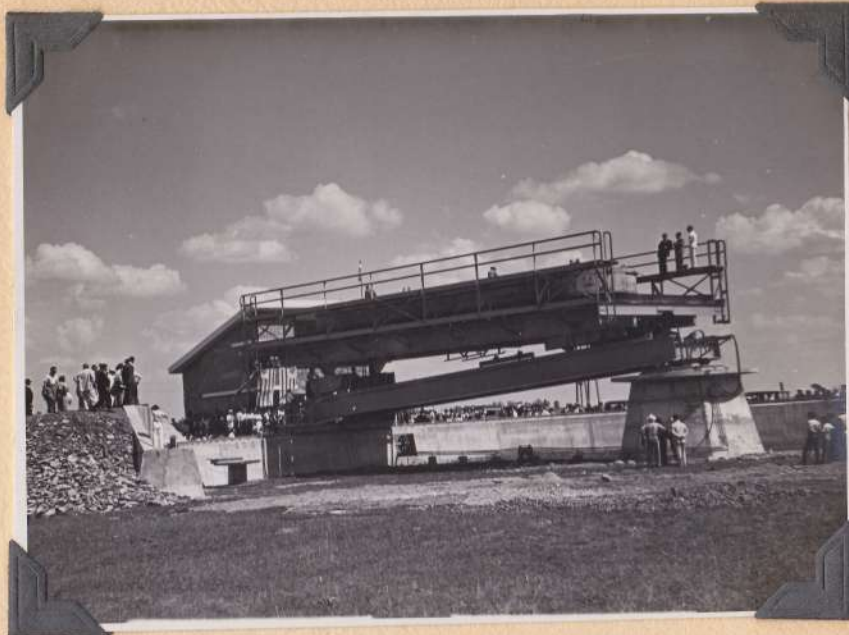
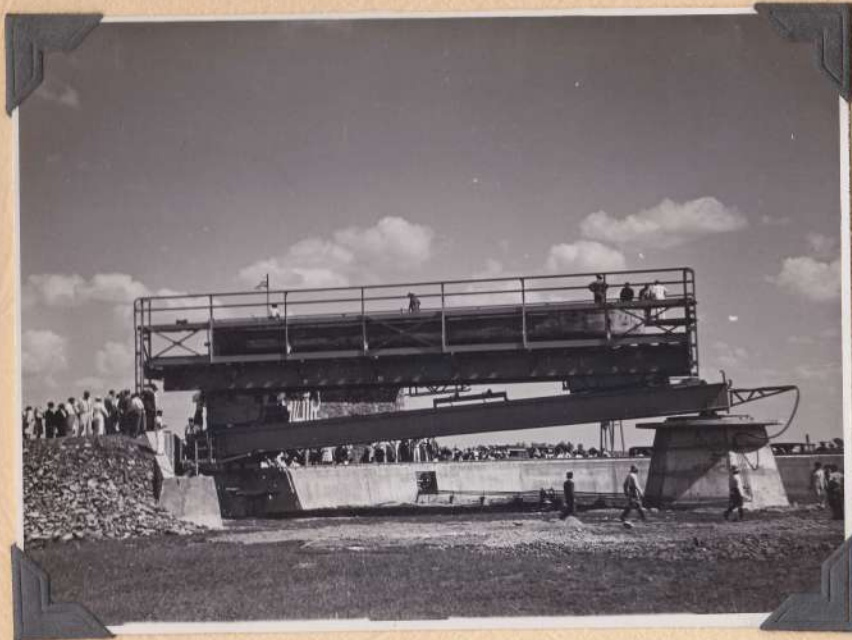
Vista general de la sala de
máquinas tomada desde el lado este.



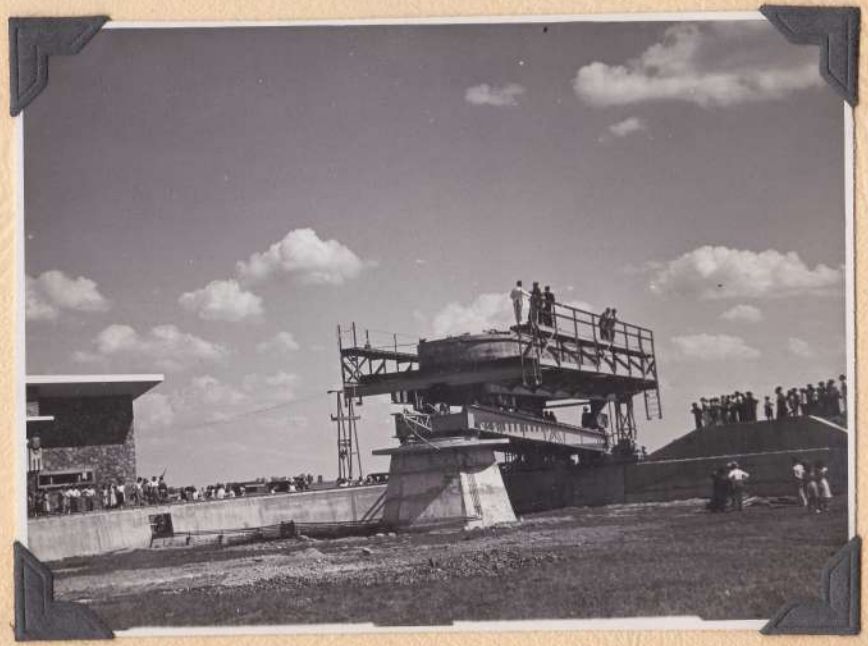
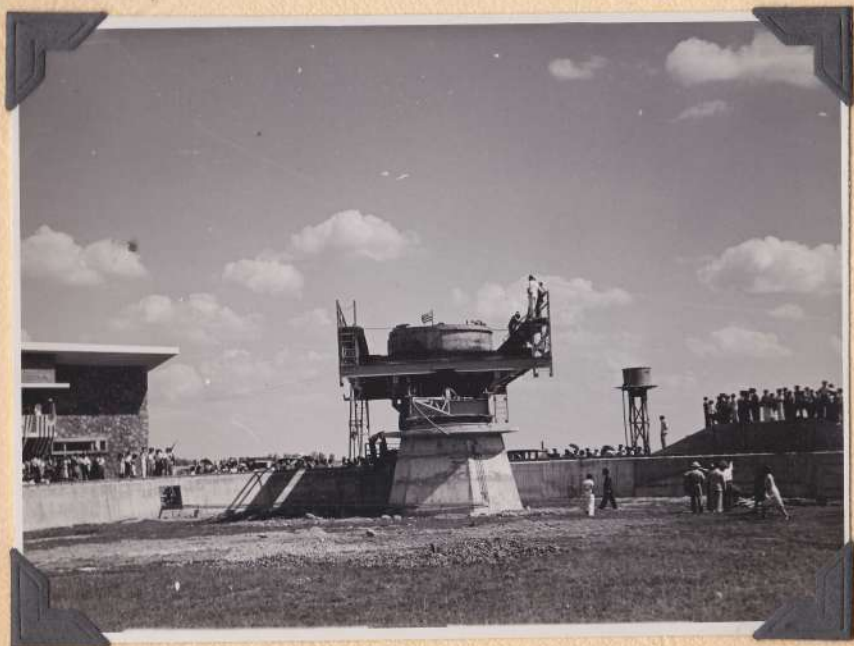
Pasabarcos en el momento en que carga una chata sobre el carro y comienza el ascenso del mismo



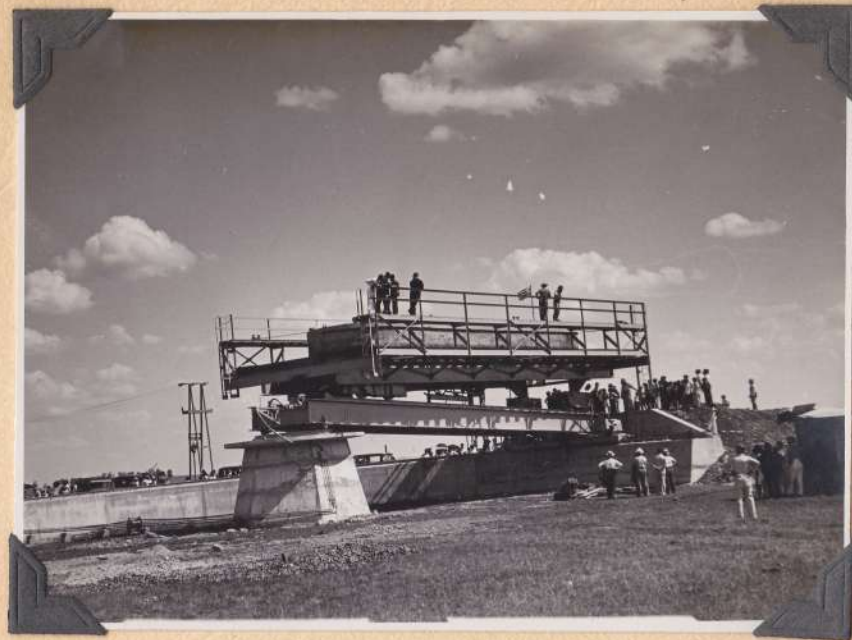
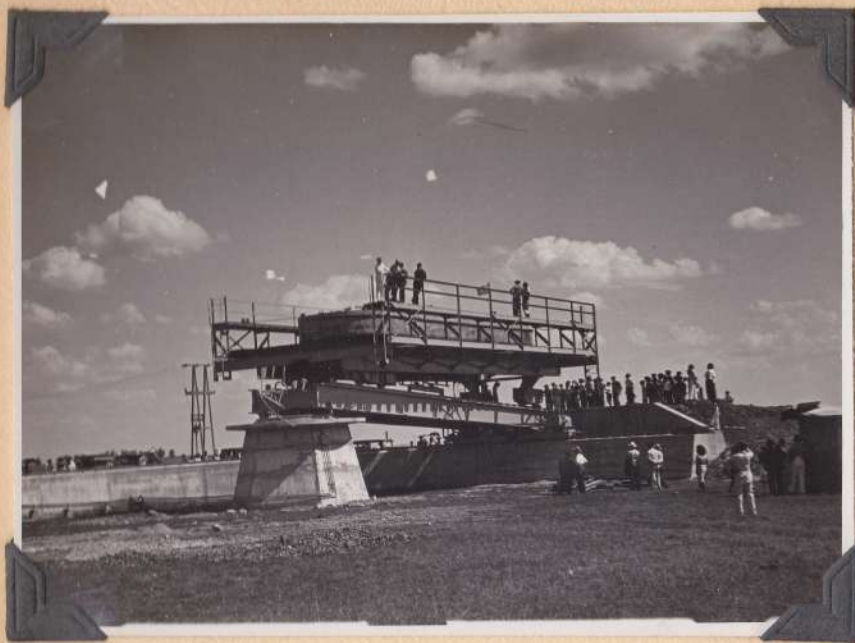
Carrro del Pasabancos entrando a la mesa giratoria



Mesa giratoria girando con el
carro y una chata sobre ella.



Mesa giratoria girando con el
camio y una chata sobre ella



El camino del pasabarcos comienza a ———
descender por la rama oeste del pasabarcos